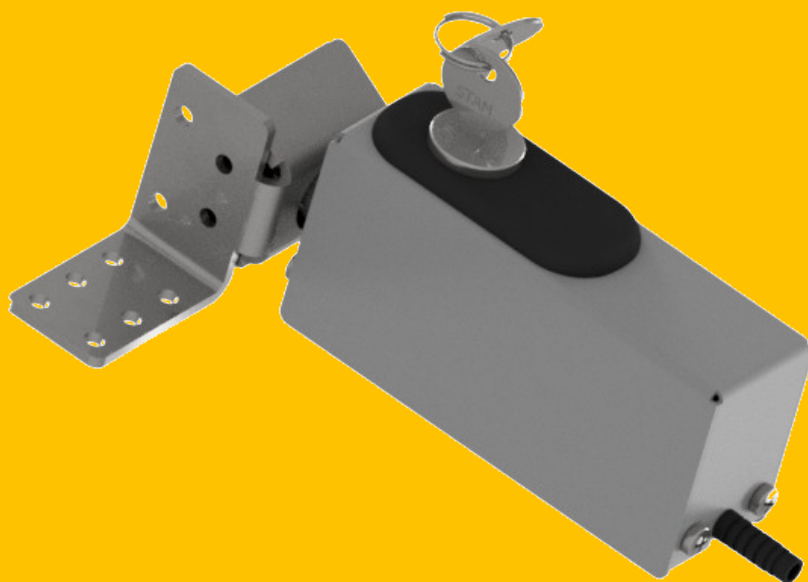


# TR 310

Trava Elétrica TR310.



## Características gerais.

- Base metálica com chapa metálica reforçada;
- Estrutura interna confeccionada com chapa metálica reforçada;
- Pino Travador em aço;
- Caixa externa em aço;
- Batente metálico com rampa orientadora para acoplamento;
- Chave para destravamento do Pino Travador;
- Com temporizador integrado;
- Disponíveis nas versão 127 Vac ou 220 Vac.\*

\*Verifique tensão de operação de seu movimentador.

# Especificações técnicas

## Características

Alimentação	Disponíveis nas versões 127 Vac ou 220 Vac
Chave destravamento manual	Sim. Acompanha duas chaves.
Base metálica	Sim
Batente com rampa orientadora	Sim
Estrutura externa	Aço
Temporizador integrado	Sim
Consumo	720 mA / 127 Vac 400 mA / 220 Vac
Compatibilidade	Portões basculantes, deslizantes e pivotantes

## Características Gerais

Dimensão externa	119 x 62 x 40 mm (L x A x P)
Peso	0,677 Kg
Temperatura de trabalho	-10 °C a 50 °C