



# Manual do Usuário

Sinaleira Audiovisual S-1001

Parabéns,  
Você acaba de adquirir um produto com a qualidade JFL Alarmes, produzido no Brasil com a mais alta tecnologia de fabricação. Este manual mostra todas as funções do equipamento.

Para la versión en español, haga CLIC AQUÍ



# ÍNDICE

1 PRODUTO.....	4
2 PARTES DO PRODUTO.....	4
3 MODO DE INSTALAÇÃO.....	5
4 PROGRAMAÇÕES.....	7
4.1 BUZZER.....	7
4.2 FUNCIONAMENTO DOS LED'S.....	7
4.3 FUNÇÃO DIA E NOITE.....	7
5 PROGRAMANDO.....	8
5.1 VOLUME DIA.....	9
5.2 VOLUME NOITE.....	9
5.3 LED'S.....	9
5.4 FUNÇÃO DIA E NOITE.....	10
6 RESET.....	10
7 RESUMO DAS PROGRAMAÇÕES.....	11

# 1 PRODUTO

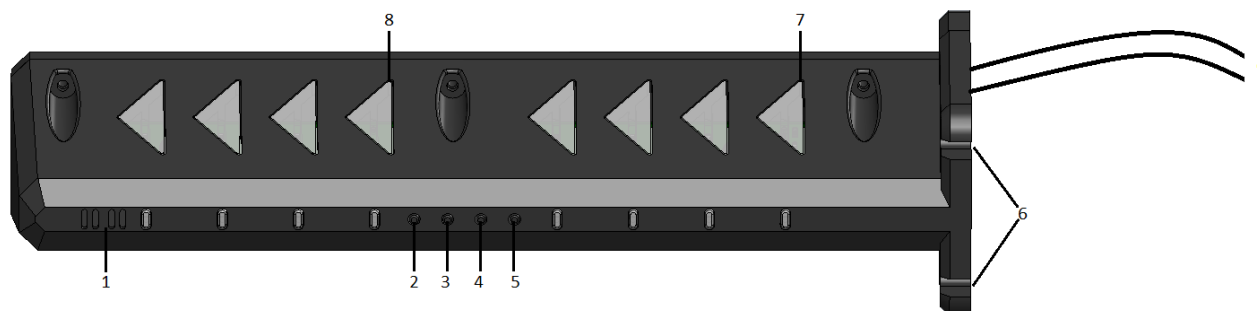
A Sinaleira S-1001 foi desenvolvida com o objetivo de proporcionar mais segurança aos usuários de automatizadores de portões.

Proporcionando indicativos sonoros e visuais, ela é capaz de gerar um alerta aos pedestres que circulam no ambiente, assim os informando que o automatizador foi acionado e que haverá a passagem de veículo pelo local.

Possui as seguintes características:

- Tensão de Alimentação: 100 a 240 Vc.a. 60 Hz;
- Sinalização visual: Amarelo e Vermelho;
- Sinalização sonora (Buzzer): 4 níveis de volume;
- Função Dia e Noite;

# 2 PARTES DO PRODUTO



1. Duto de saída do Buzzer;
2. Tecla de programação para volume durante o dia;
3. Tecla de programação para volume durante a noite;
4. Tecla de programação para opção de funcionamento dos led's;
5. Tecla de programação para sensibilidade da função dia e noite;
6. Pontos para instalação;
7. Condutores led's amarelos;
8. Condutores led's vermelhos;
9. Entrada para rede elétrica.



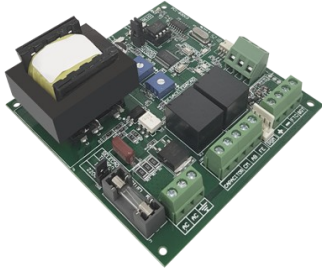
## AVISO:

Por questão de segurança não se recomenda a abertura do equipamento.

### 3 MODO DE INSTALAÇÃO

Com a Placa de comando devidamente instalada, conecte o módulo PGM JFL a placa e siga o esquema de ligação a baixo.

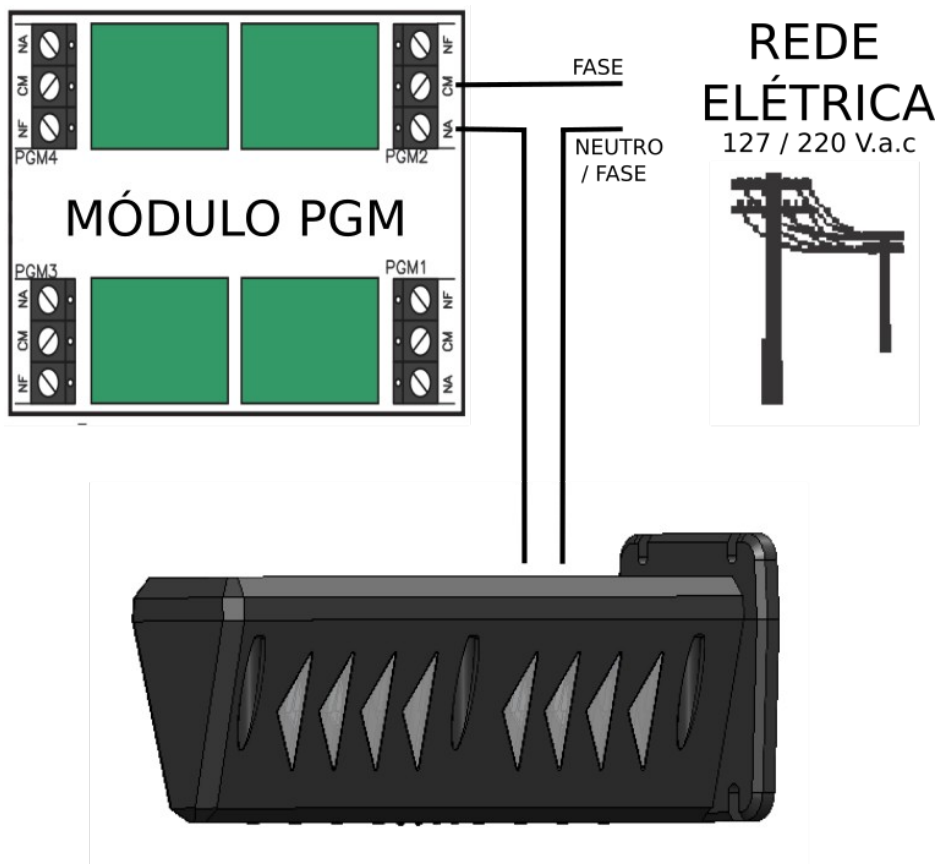
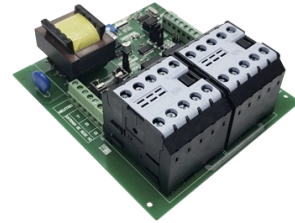
QC-1000



QC-5000



QC-2000



Caso esteja utilizando a Placa de Comando QC-1001, a mesma oferece contato auxiliar programável que pode ser utilizado como função sinaleira (consulte manual da Placa de Comando QC-1001 para realizar a programação)..  
Para esta ligação siga o esquema a baixo.

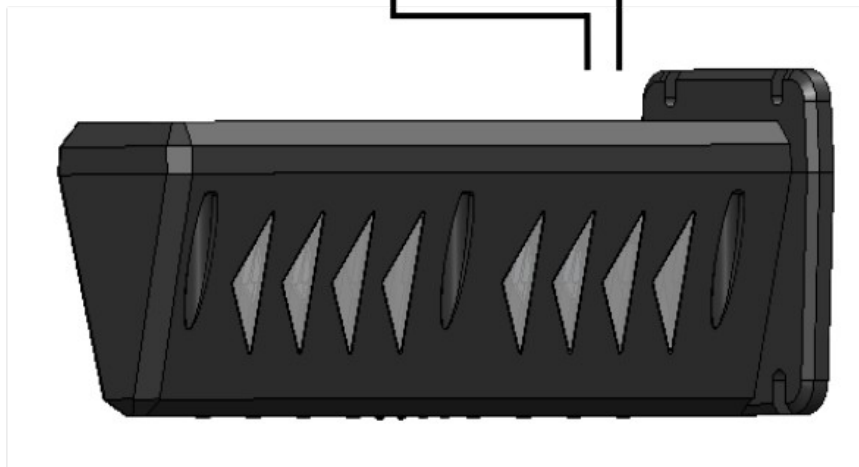
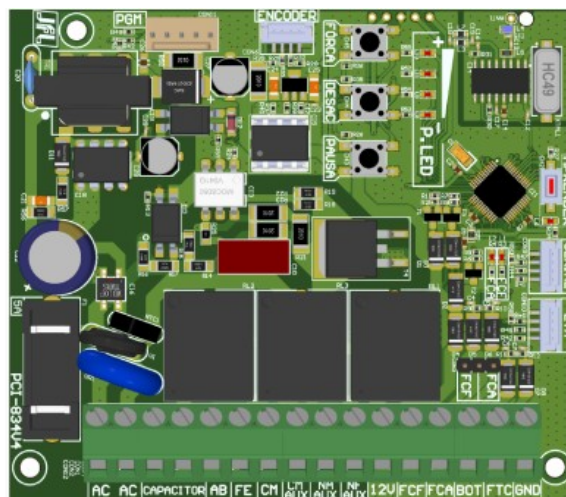
# REDE ELÉTRICA

127 / 220 V.a.c



NEUTRO / FASE

FASE

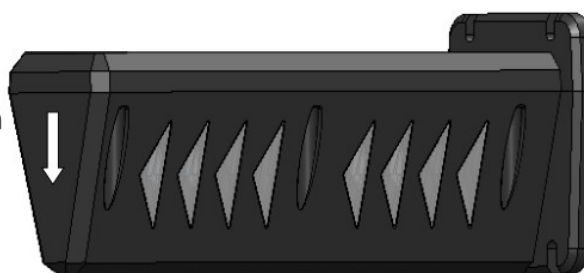


Os esquemas aqui representados utilizam Placas de Comando JFL, mas a Sinaleira S-1001 é compatível com qualquer automatizador do mercado que ofereça conexão com sinaleira.



A instalação deve ser realizada com as teclas de programação voltadas para baixo, assim como indicado na figura abaixo.

Este lado para **baixo**.



## 4 PROGRAMAÇÕES

A Sinaleira S-1001 oferece modo de programação fácil e intuitivo, visando dispensar a necessidade de longas e confusas tabelas de programação. Sempre que realizado alguma operação de programação, ela será acompanhada por um indicativo visual ou sonoro para que haja orientação e confirmação do processo.

Caso seja pressionado uma das teclas de programação e posteriormente o usuário não realize nenhuma ação pelo período de 2 segundos corridos, o processo de programação é finalizado e a Sinaleira S-1001 retoma a funcionamento.

### 4.1 BUZZER

É possível se selecionar dentre 4 níveis de volume para o funcionamento do buzzer, seja durante o período do dia ou noite de forma independente.

- Buzzer desligado;
- Volume mínimo (5% da capacidade do buzzer);
- Volume médio (15% da capacidade do buzzer);
- Volume máximo (100% da capacidade do buzzer).

Além de oferecer a possibilidade de selecionar dentre 2 tempos de duração do buzzer.

- CURTO (250 mili segundos);
- LONGO (500 mili segundos).



Ao se alterar entre longo e curto, o tempo de duração dos led's também é ajustado de forma automática para se manter sincronismo entre os avisos sonoro e visual.

### 4.2 FUNCIONAMENTO DOS LED'S

Para funcionamento, seja durante o período do dia ou noite, a Sinaleira S-1001 possibilita ao usuário escolher dentre 4 opções de funcionamento dos led's.

- Led's desligados;
- Led's alternando entre amarelo e vermelho;
- Somente led vermelho;
- Somente led amarelo.



Uma vez definido uma das 4 opções, a mesma será aplicada para o funcionamento durante o dia e noite.

### 4.3 FUNÇÃO DIA E NOITE

Esta função permite a Sinaleira S-1001 aplicar programações diferenciadas no funcionamento durante o dia e noite.

Tornando possível a adaptação em diferentes ambientes, mesmo naqueles que possuem uma luminosidade moderada no período da noite, possibilitando que a Sinaleira S-1001 seja capaz de identificar pequenas variações e aplicar a configuração para funcionamento a noite.

É possível se escolher dentre 3 níveis de sensibilidade, sendo:

- Sensibilidade mínima:

Será necessário uma maior diminuição de luminosidade, uma maior escuridão, para que a Sinaleira S-1001 aplique configuração noite.

- Sensibilidade média:

Será necessário moderada diminuição de luminosidade para que a Sinaleira S-1001 aplique configuração noite.

- Sensibilidade máxima:

Será necessário pequena diminuição de luminosidade para que a Sinaleira S-1001 aplique configuração noite.

A leitura para identificar se deve ser aplicado configuração dia ou noite ocorre no momento em que a Sinaleira S-1001 é alimentada, ou seja, em todo acionamento de abertura do automatizador ao ser alimentada é realizada uma leitura e aplicado a respectiva configuração (dia ou noite).

## 5 PROGRAMANDO

Para programar utilize as teclas de programação localizadas na parte inferior da Sinaleira S-1001.



A cada pulso dado em uma das teclas modificará a programação e apresentará indicativo visual ou sonoro, de acordo com a opção selecionada.

Exemplo:

Pressiona-se uma vez a tecla de programação do volume dia e é gerado beep curto com volume mínimo;

Pressiona-se novamente e é gerado beep longo com volume mínimo.

E assim sucessivamente sempre em sentido crescente rotacionando, partindo de Desligado quando se atinge a última opção.

## 5.1 VOLUME DIA

As opções de programação são:

Volume:	Duração:	Indicativo:	
Desligado	Longo	Sem beep	
Mínimo	Curto	Beep curto	
Mínimo	Longo	Beep longo	
Médio	Curto	Beep curto	
Médio	Longo	Beep longo	
Máximo	Curto	Beep curto	
Máximo	Longo	Beep longo	<b>Padrão de fábrica</b>

## 5.2 VOLUME NOITE

As opções de programação são:

Volume:	Duração:	Indicativo:	
Desligado	Longo	Sem beep	<b>Padrão de fábrica</b>
Mínimo	Curto	Beep curto	
Mínimo	Longo	Beep longo	
Médio	Curto	Beep curto	
Médio	Longo	Beep longo	
Máximo	Curto	Beep curto	
Máximo	Longo	Beep longo	

## 5.3 LED'S

As opções de programação são:

Led:	Indicativo:	
Desligado	Leds permanecem desligados	
Alterna entre vermelho e amarelo	Leds piscam de forma alternada	<b>Padrão de fábrica</b>
Somente vermelho	Led vermelho pisca	
Somente amarelo	Led amarelo pisca	



## 5.4 FUNÇÃO DIA E NOITE

As opções de programação são:

Sensibilidade	Indicativo:	
Mínima	1 beep	
Média	2 beep's	<b>Padrão de fábrica</b>
Máxima	3 beep's	

## 6 RESET

A Sinalreira S-1001 oferece ao usuário a possibilidade de restaurar a programação padrão de fábrica caso seja necessário. Para isso siga os passos a baixo:

- 1 - Pressione ao mesmo tempo as teclas Volume Dia e Sensibilidade Função dia e noite
- 2 - Será iniciado beep que indica que o processo Reset está em andamento, mantenha as teclas pressionadas por 6 segundos;
- 3 - Ao final deste tempo os Leds piscaram de forma alternada por 4 segundos indicando que o processo foi realizado e que a Sinalreira está aplicando as programações padrões.



O processo somente será realizado se os 3 passos indicados a cima forem realizados. Caso o usuário libere as teclas antes dos 6 primeiros segundos o processo é interrompido e as programações se mantêm inalteradas.

## 7 RESUMO DAS PROGRAMAÇÕES

Volume Dia:	Duração:	Indicativo:	
Desligado	Longo	Sem beep	
Mínimo	Curto	Beep curto	
Mínimo	Longo	Beep longo	
Médio	Curto	Beep curto	
Médio	Longo	Beep longo	
Máximo	Curto	Beep curto	
Máximo	Longo	Beep longo	<b>Padrão de fábrica</b>

Volume Noite:	Duração:	Indicativo:	
Desligado	Longo	Sem beep	<b>Padrão de fábrica</b>
Mínimo	Curto	Beep curto	
Mínimo	Longo	Beep longo	
Médio	Curto	Beep curto	
Médio	Longo	Beep longo	
Máximo	Curto	Beep curto	
Máximo	Longo	Beep longo	

Led:	Indicativo:	
Desligado	Leds permanecem desligados	
Alterna entre vermelho e amarelo	Leds piscam de forma alternada	<b>Padrão de fábrica</b>
Somente vermelho	Led vermelho pisca	
Somente amarelo	Led amarelo pisca	

Sensibilidade	Indicativo:	
Mínima	1 beep	
Média	2 beep's	<b>Padrão de fábrica</b>
Máxima	3 beep's	

## GARANTIA

A JFL Equipamentos Eletrônicos Indústria e Comércio Ltda garante este aparelho por um período de 12 meses a partir da data de aquisição, contra defeitos de fabricação que impeçam o funcionamento dentro das características técnicas especificadas do produto. Durante o período de vigência da garantia, a JFL irá reparar (ou trocar, a critério próprio), qualquer componente que apresente defeito, excluindo a bateria que sofre desgaste naturalmente.

Excetuam-se da garantia os defeitos ocorridos por:

- Instalação fora do padrão técnico especificado neste manual;
- Uso inadequado;
- Violação do equipamento;
- Fenômenos atmosféricos e acidentais.

A visita de pessoa técnica a local diverso dependerá de autorização expressa do cliente, que arcará com as despesas decorrentes da viagem, ou o aparelho deverá ser devolvido a empresa vendedora para que seja reparado.



**JFL EQUIPAMENTOS ELETRÔNICOS IND. COM. LTDA**

Rua João Mota, 471 - Jardim das Palmeiras  
CEP 37.540-000 - Santa Rita do Sapucaí / MG

Fone: (35) 3473-3550 / Fax: (35) 3473-3571  
[www.jfl.com.br](http://www.jfl.com.br)

Rev. 00 - 08/05/23