

# GUIA RÁPIDO

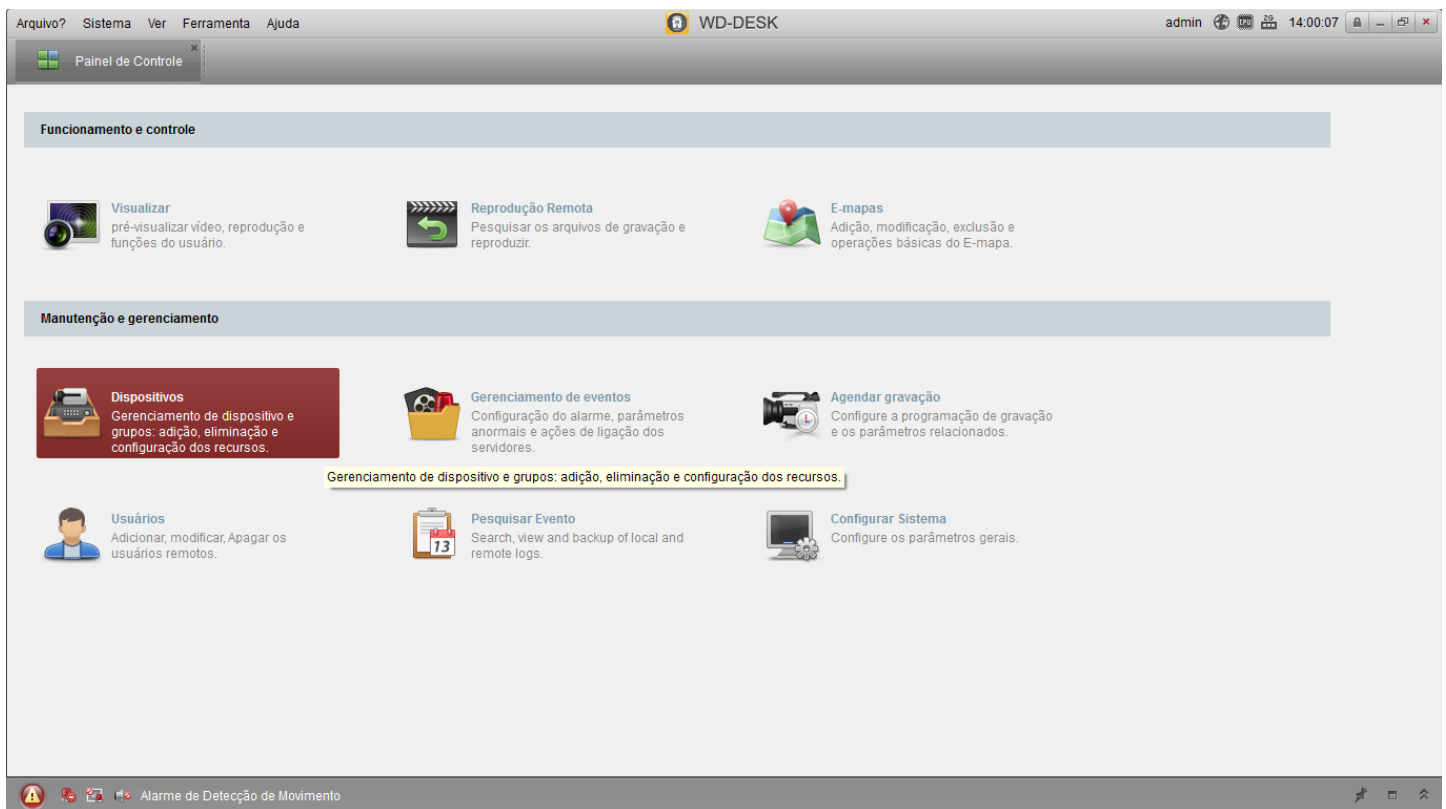
## Adicionar dispositivo ao WD-Desk



01 - Acesse o menu principal: Painel de controle / Dispositivos:



**Nota:** A configuração da conta no site [www.jflddns.com.br](http://www.jflddns.com.br) está disponível no tutorial "Acesso remoto DDNS".

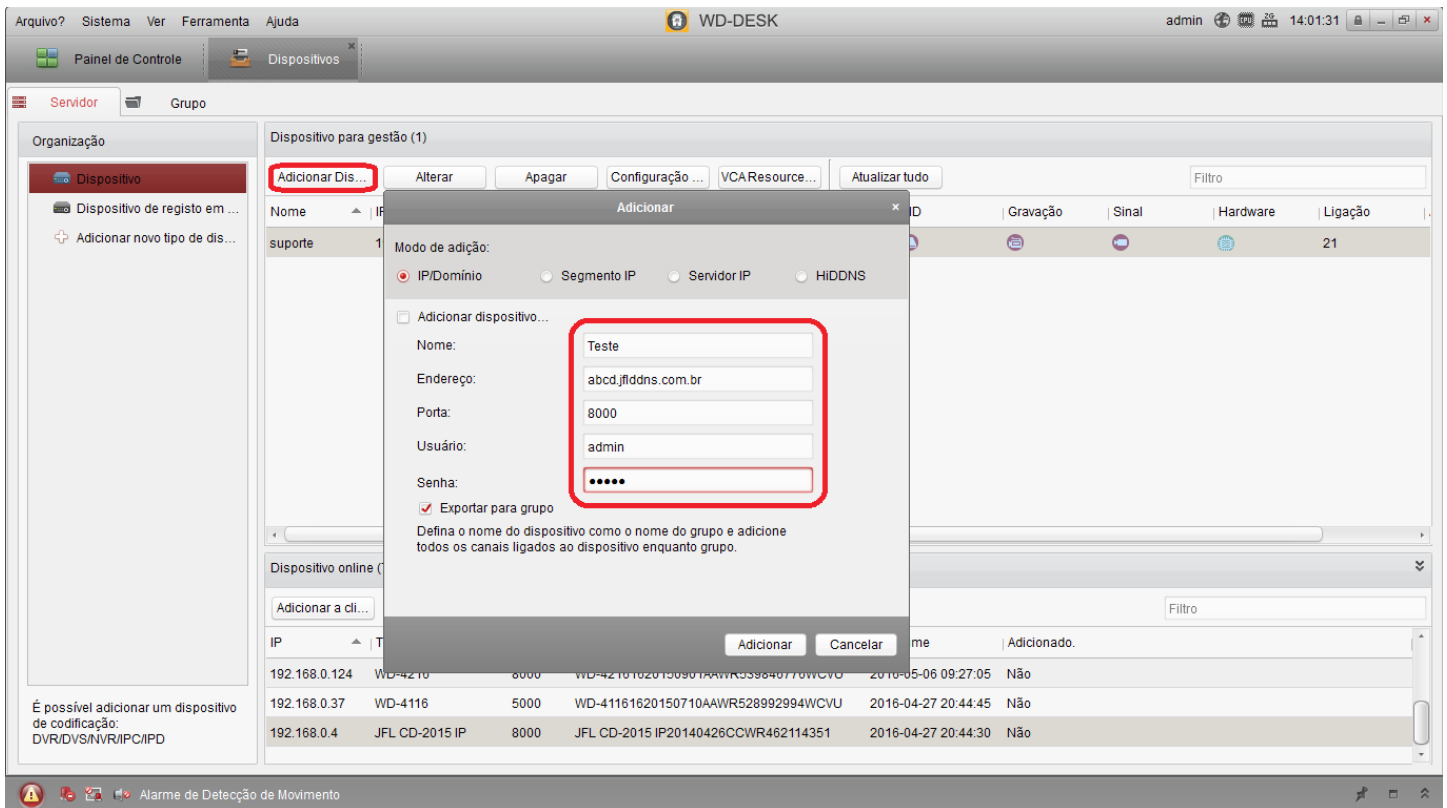


02 - Na aba servidor, clique em “Adicionar dispositivo” e preencha os campos de acordo com o equipamento:

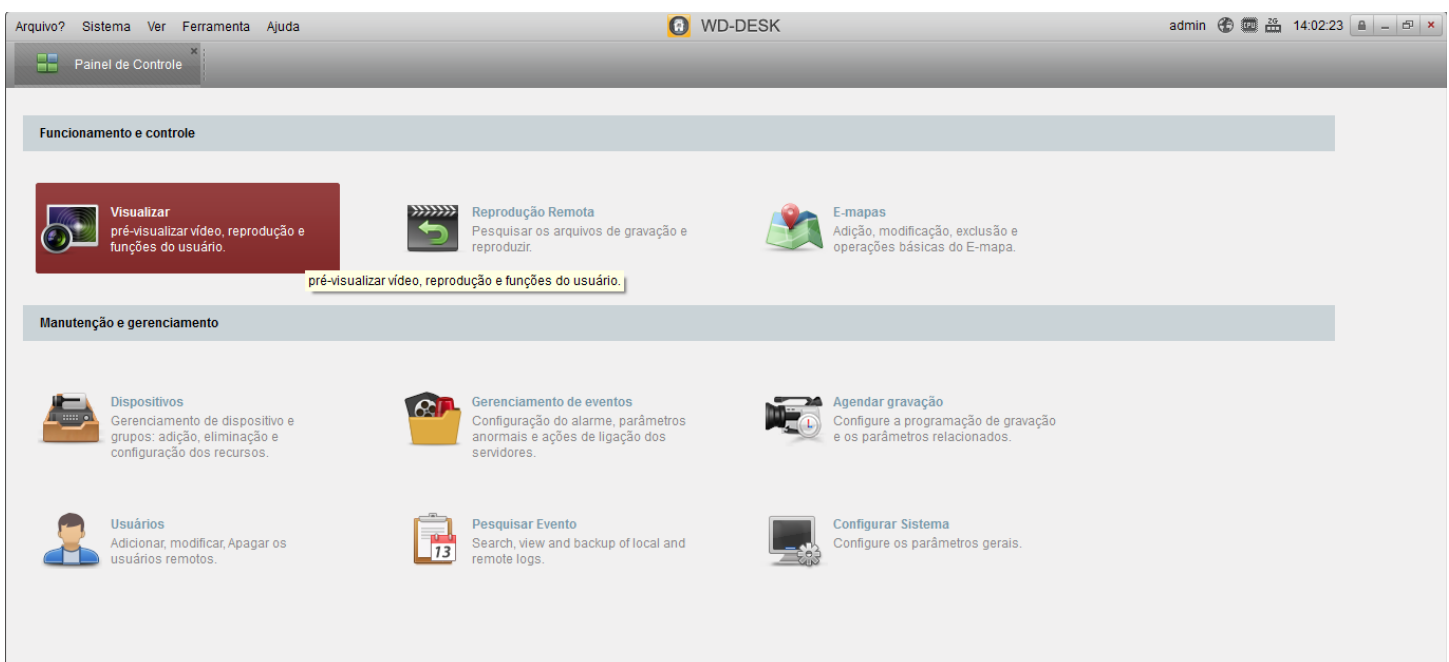
- **Nome:** Identificação do local, Ex: “casa”
- **Endereço:** domínio criado no site, Ex: “minhacasa.jflddns.com.br”
- **Porta:** porta liberada na rede, a padrão é “8000”
- **Usuário:** usuário do DVR, padrão “admin”
- **Senha:** senha do equipamento, padrão “12345”

# GUIA RÁPIDO

## Adicionar dispositivo ao WD-Desk



03 - Depois de adicionado acesse o menu: Painel de controle / Visualizar:



# GUIA RÁPIDO

## Adicionar dispositivo ao WD-Desk



04 - Dê um duplo clique no dispositivo que foi adicionado e as imagens serão carregadas.

