



# Manual do Usuário

LZ-520 DUO

Parabéns,  
você acaba de adquirir um produto com a qualidade JFL Alarmes, produzido no Brasil com a mais alta tecnologia de fabricação. Este manual mostra todas as funções do equipamento.

# ÍNDICE

1 INTRODUÇÃO.....	3
1.1 CARACTERÍSTICAS GERAIS.....	3
2 PRINCIPAIS COMPONENTES.....	3
3 INSTALAÇÃO.....	4
4 FAIXA DE DETECÇÃO.....	4
5 PRECAUÇÕES/RECOMENDAÇÕES.....	5

# 1 INTRODUÇÃO

O LZ-520 Duo é um sensor infravermelho passivo sem fio. Possui circuito de baixo consumo de corrente gerenciado por microcontrolador, que garante detecções de movimento precisas, evitando disparos indesejados. A tecnologia Duo aliada a confiabilidade da transmissão de dados sem fio e redução de consumo de bateria, proporciona mais segurança ao ambiente. Possui circuito de compensação de temperatura e duplo elemento PIR (Duplo Sensor infravermelho Piroelétrico). O sensor LZ-520 Duo possui lente de fresnel especial, com proteção contra luz branca e raios UV (ultra violeta), além da tecnologia PET IMMUNITY, ou seja, não detecta pequenos animais com até 20Kg.

Essas características colocam o sensor infravermelho passivo sem fio LZ-520 Duo em destaque em relação aos outros sensores passivos sem fio existentes no mercado.

## 1.1 CARACTERÍSTICAS GERAIS

Sensor: Um sensor piroelétrico com duplo elemento

Frequência: 868 Mhz.

Alcance de transmissão: 100 metros sem obstáculos.

Deteção máxima/Ângulo: 12 metros / 115°.

Tempo de estabilização: 1 minuto.

Tensão de alimentação: 3V bateria de lithium Cr123A.

Consumo em repouso: 5 uA

Consumo em acionamento: 50 mA

Dimensão: 105x56x45 mm

Lente: Leitosa especial PET 20Kg.

Peso aproximado: 100 gramas

Indicação: Este sensor deve ser instalado em ambientes fechados.

## 2 PRINCIPAIS COMPONENTES

A figura 1 mostra o sensor aberto e seus principais componentes:

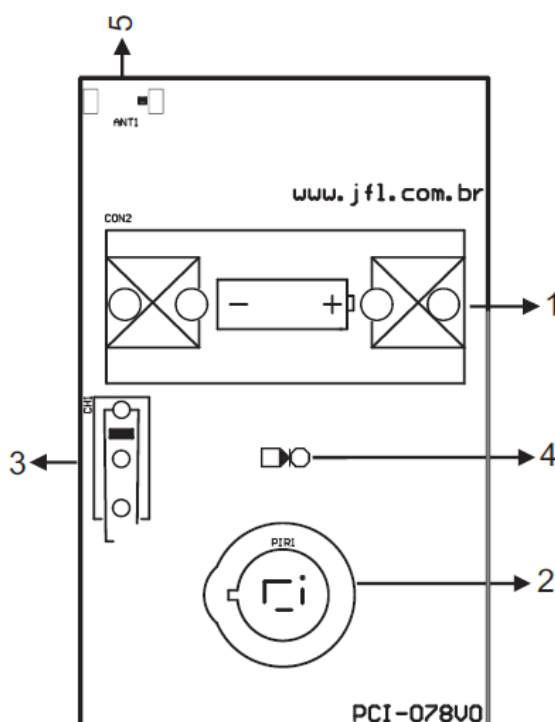


Figura 1

- 1- BATERIA - Bateria de lítium 3V CR123A;
- 2- SENSOR - Sensor piroelétrico duplo elemento;
- 3- TAMPER - Chave para proteção contra abertura da tampa;
- 4- LED (AZUL) - Aceso indica que o sensor esta disparado e transmitindo, piscando alternadamente indica que o sensor esta estabilizando;
- 5- ANTENA - Transmissão de dados na frequência 868Mhz.

### 3 INSTALAÇÃO

Instale o sensor a uma altura mínima de 2,10 metros e máxima de 2,40 metros na posição vertical, sem o uso de articulador (de preferência).

Conecte a alimentação no sensor e aguarde até que o Led (Azul) pare de piscar. Isto é um procedimento de estabilização do circuito e dura aproximadamente 1 minuto. Caso necessário ajuste a sensibilidade e o posicionamento do sensor. Para uma melhor detecção, é aconselhável instalar o sensor de maneira que o caminho do intruso seja transversal aos feixes do sensor, conforme indicado nas figuras 2 e 3.

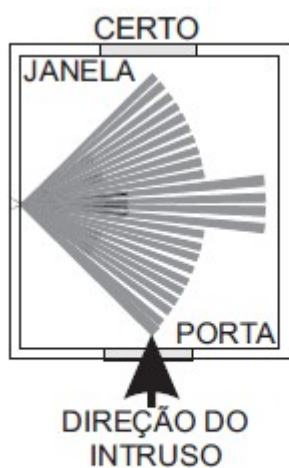


Figura 2

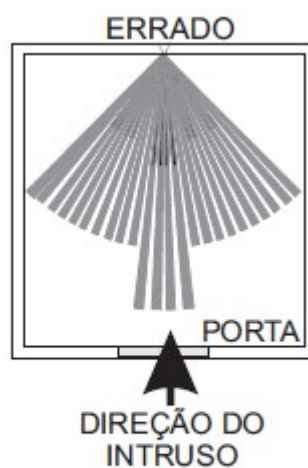


Figura 3

### 4 FAIXA DE DETECÇÃO

As figuras 4 e 5 abaixo mostram a faixa de detecção do elemento piroelétrico, vista de lado e vista de cima.

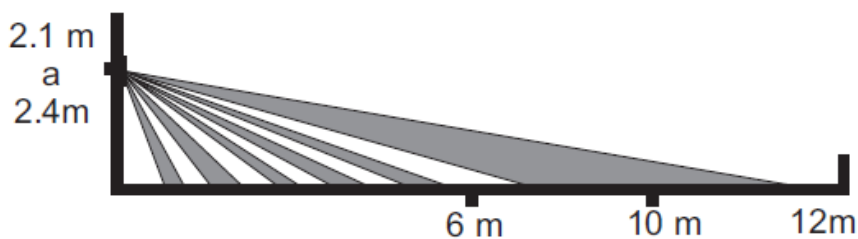


Figura 4

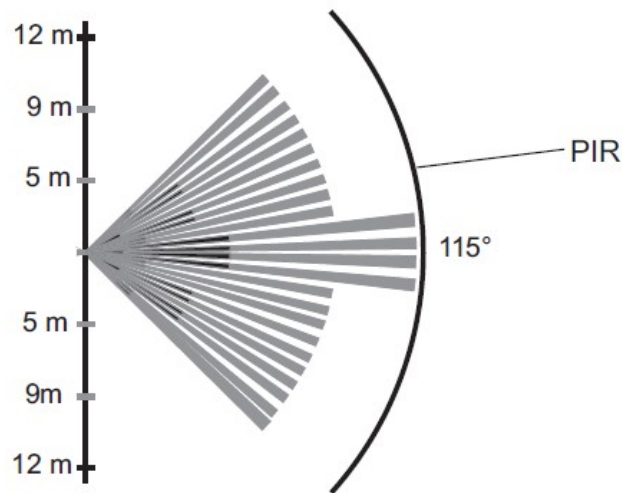
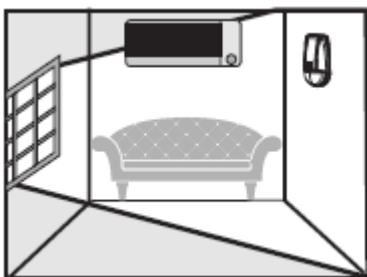
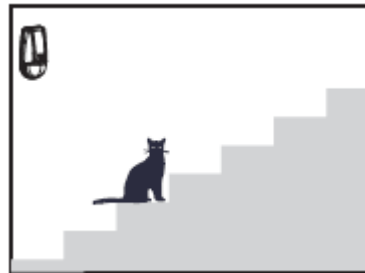


Figura 5

## 5 PRECAUÇÕES/RECOMENDAÇÕES

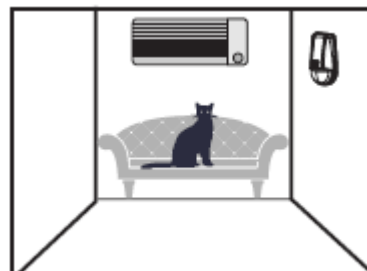
Siga as instruções abaixo para evitar disparos indesejados.

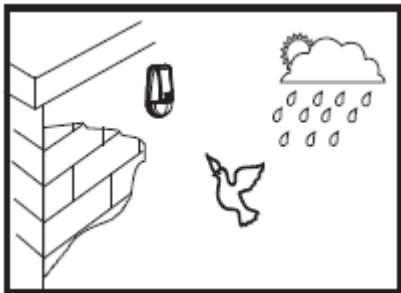
**NÃO** instale o sensor direcionado para escadas onde um animal de estimação possa ter acesso.



**NÃO** instale o sensor direcionado para superfícies refletoras, fontes de luz infravermelha ou próximo a objetos que causam mudanças bruscas de temperaturas como janela, ventiladores ou aquecedores.

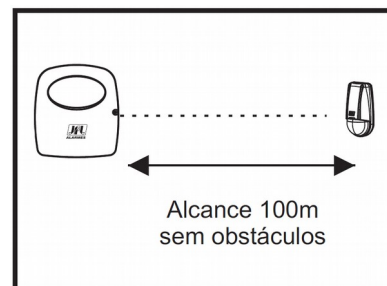
**NÃO** coloque objetos ou móveis com altura superior a 0,8m, que um animal de estimação possa escalar (por exemplo, um gato em um sofá).





**NÃO** instale o sensor em áreas abertas

**VERIFIQUE** a distância entre o sensor e a central de alarme.  
**EVITE** instalar o sensor em superfícies metálicas, próximo a equipamentos de rádio frequência ou em locais com muitas paredes e lajes de concreto. Isso reduz o alcance de comunicação com a central de alarme.



## GARANTIA

A JFL Equipamentos Eletrônicos Indústria e Comércio Ltda garante este aparelho por um período de 1 (um) ano a partir da data de aquisição, contra defeitos de fabricação que impeçam o funcionamento dentro das características técnicas especificadas do produto. Durante o período de vigência da garantia, a JFL irá reparar (ou trocar a critério próprio), qualquer componente que apresente defeito, excluindo a bateria que sofre desgaste naturalmente.

Excetua-se da garantia os defeitos ocorridos por:

- Instalação fora do padrão técnico especificado neste manual;
- Uso inadequado;
- Violação do equipamento;
- Fenômenos atmosféricos e acidentais.

A visita de pessoa técnica a local diverso dependerá de autorização expressa do cliente, que arcará com as despesas decorrentes da viagem, ou o aparelho deverá ser devolvido a empresa vendedora para que seja reparado.



**JFL EQUIPAMENTOS ELETRÔNICOS IND. COM. LTDA**

Rua João Mota, 471 - Jardim das Palmeiras  
CEP 37.540-000 - Santa Rita do Sapucaí / MG

Fone: (35) 3473-3550

[www.jfl.com.br](http://www.jfl.com.br)

LZ-520 DUO REV.:00 14/11/2019