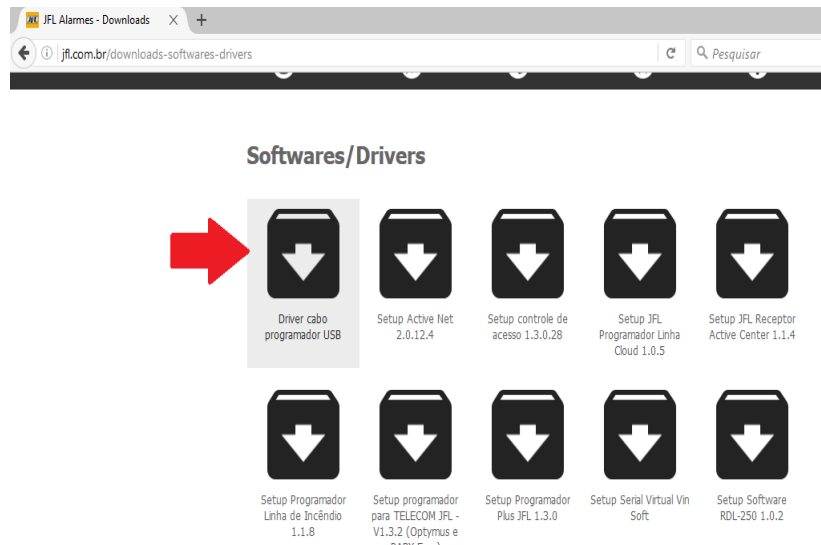


GUIA RÁPIDO

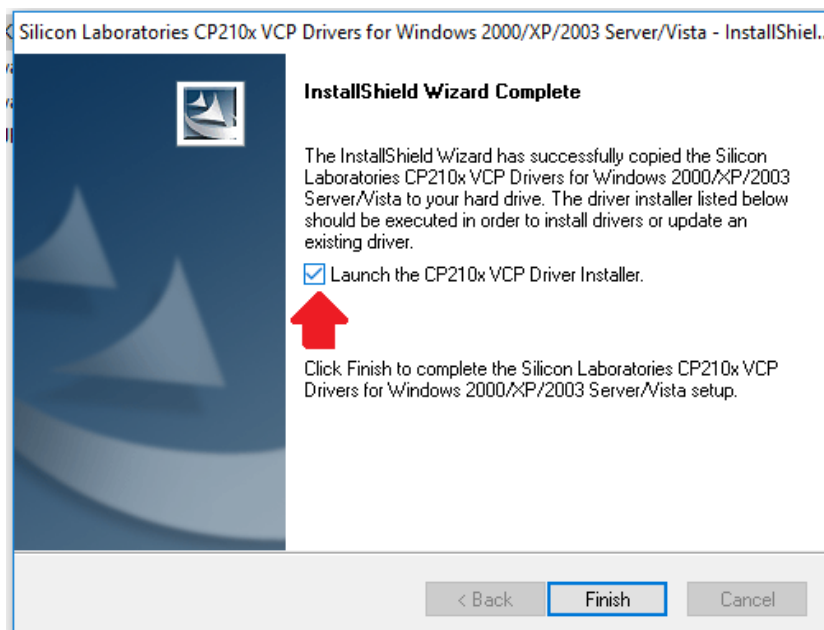
Instalação do Driver do Cabo Programador



- Baixe e instale o Driver cabo programador USB (<http://jfl.com.br/downloads-softwares-drivers>).

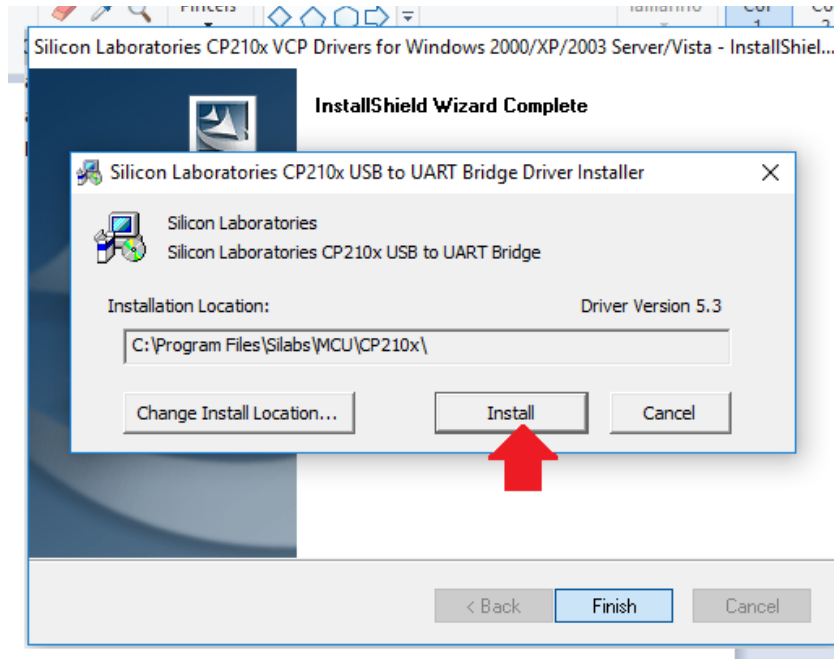


É essencial marcar a opção "Launch the CP210xVCP Driver Installer" e instalar "CP210x USB" antes de finalizar a instalação do Driver do cabo para que ele funcione corretamente. (conforme as figuras abaixo)



GUIA RÁPIDO

Instalação do Driver do Cabo Programador



Para conferir o valor da porta COM do Cabo acesse o Gerenciador de Dispositivos do seu computador.

